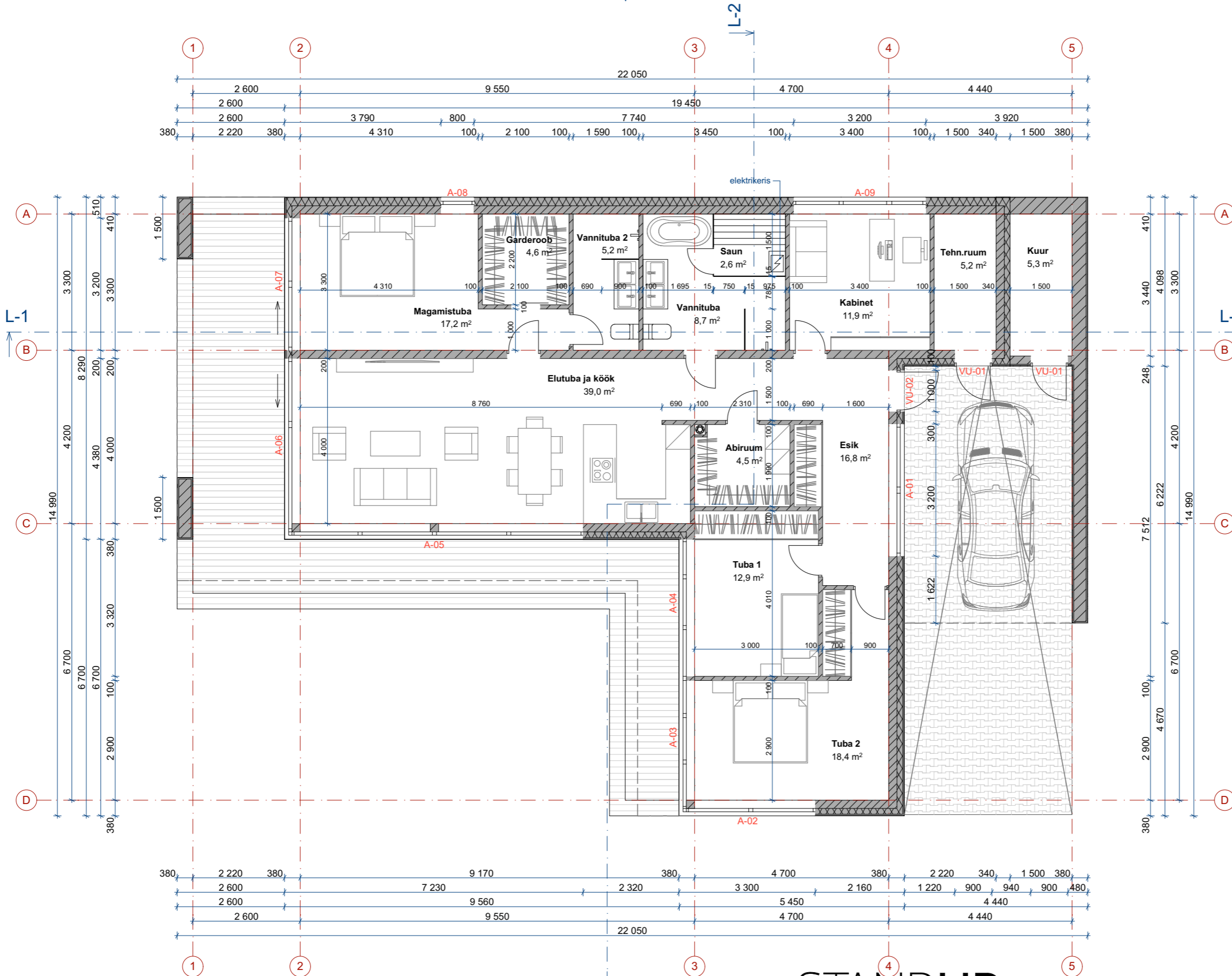


Vaade loodest



Vaade kagust

1. korrus		m ²
Esik	16,8	
Abiruum	4,5	
Tehn.ruum	5,2	
Kuur	5,3	
Kabinet	11,9	
Tuba 1	12,9	
Tuba 2	18,4	
Elutuba ja köök	39,0	
Vannituba	8,7	
Saun	2,6	
Vannituba 2	5,2	
Garderoob	4,6	
Magamistuba	17,2	
Hoone kokku	152,3	
Elamu kokku		m²
Eluruumide arv	1	
Suletud brutopind	181,0	
Suletud netopind	152,3	
- s.h. eluruumide pind	141,8	
- s.h. üldkasutatav pind	5,3	
-s.h. tehnpind	5,2	

Vaade edelast

STANDUP
 architecture design / bureau
IPSTANDUPSTANDI
 architecture architecture ar
 eau design / bureau design / b
TANDUPSTANDUP
 tecture architecture archite

objekt: **Üksikelamu ehitusprojekt**
 Maidu tee 22, Järveküla, Rae vald, Harjumaa
 tellija: North Courier OÜ
 vastutav arhitekt: Tiiu Lepasaar
 arhitekt: Andrei Paladjuk, Liis Sepp
 joonis: Põhikorruse plaan

kuupäev: 23.01.2020
 projekti staadium: EP
 projekti osa: AR
 töö nr: 19120402
 mõõtkava: 1:100
 leht: AR-5-01